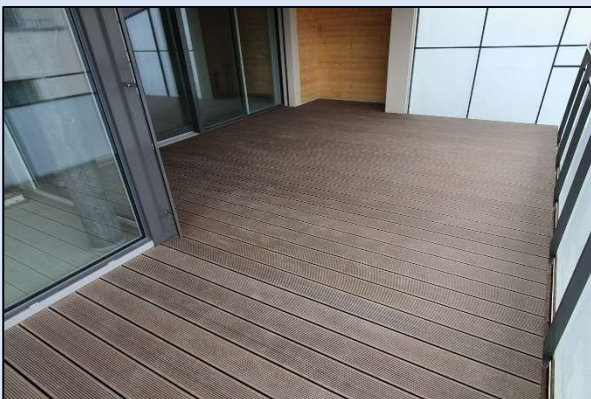


WPC bedeutet Wood – Plastic – Composite, zu Deutsch Holz – Plastik – Verbund. Unsere Konstruktionen bieten eine langlebige und trotzdem nachhaltige Variante zu Vollholz – oder Plattenböden. Die nichtrostende Aluminium – Unterkonstruktion garantiert eine hohe, wartungsfreie Langlebigkeit.

WPC-Terrassenböden

Vorteile von WPC:

- Freie Farbwahl bei natürlicher Optik. Ist Ihre Wunschfarbe nicht dabei, können auch Bretter in Spezialfarbe erstellt werden.
- Garantiert witterungsbeständig.
- Kein starkes Erhitzen durch Sonneneinstrahlung, dennoch ein warmes Gefühl an den Füßen im Gegensatz zu Steinböden.
- Komplette Konstruktion geliefert mit Randabschlüssen.
- Keine Splitterbildung bei längerer Nutzung
- Deutlich längere Lebensdauer als Holzdielen



Für jedes Stockwerk geeignet. Ob Balkonboden, Terrasse oder Poolumrandung, wir helfen in allen Bereichen. Zusätzlich kann der Boden inkl. Randkonstruktion in Metall geliefert werden, für saubere und stabile Abschlüsse.

Besuchen Sie uns in Steffisburg und finden Sie Ihren Wunschboden in unseren zahlreichen Mustern.

NATUR inFORM®

